

SCHEMA TECNICA : Articolo 1266

	unità di misura	risultati	test
Altezza / Width	cm	140	
Composizione / Composition	%	59%ac 38%pl 3%vi	
Peso / Weight	gr/mtl	780	
Resistenza all'abrasione / Martindale	cicli	32.000	EN ISO 12947 - 2
Resistenza al pilling / Pilling	scala 1:5	4 - 5	EN ISO 12945 - 2
Resistenza alla lacerazione / Tear strength	nt	Ordito (warp) : 356 Trama (weft) : 319	EN ISO 13937 - 3 EN ISO 13937 - 3
Resistenza alla trazione / Tensile strength	nt	Ordito (warp) : 2394 Trama (weft) : 1682	EN ISO 13934 - 1 EN ISO 13934 - 1
Solidità allo sfregamento secco / Dry rubbing	scala 1:5	4	EN ISO 105 - X12
Solidità allo sfregamento umido / Wet rubbing	scala 1:5	3 - 4	EN ISO 105 - X12

Manutenzione



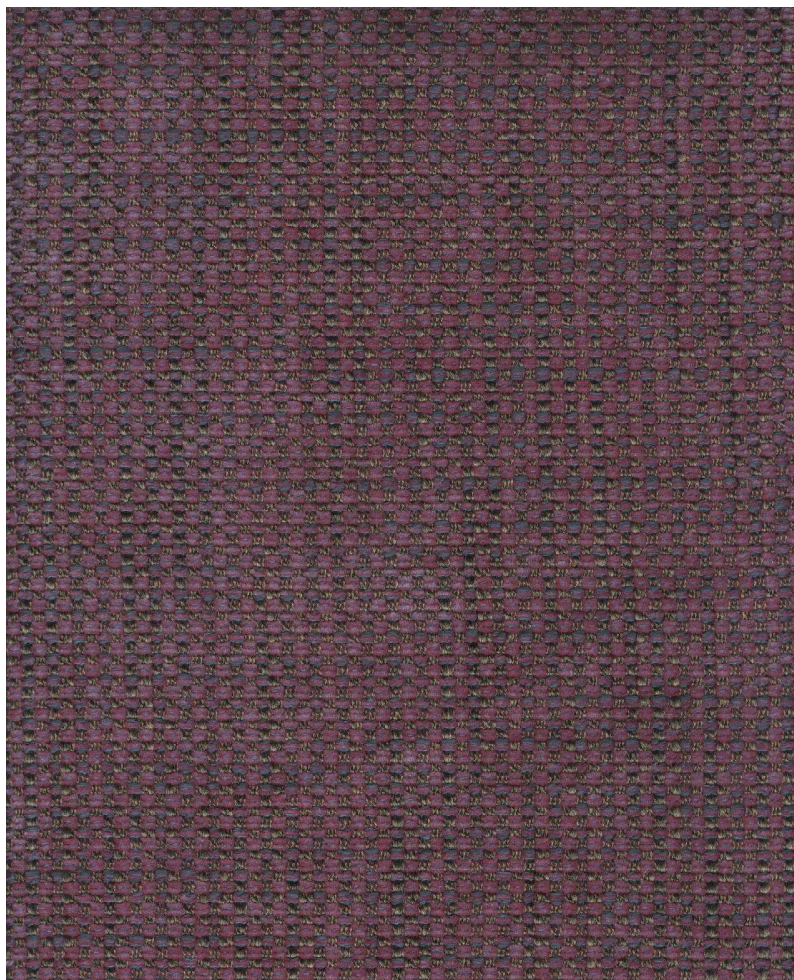
Lavaggio a secco



Candeggio non ammesso



Non lavare in acqua



Nuova Pugliatex s.r.l.